

## «БЕСПИЛОТНИКИ» КРАЙНЕ ОПАСНЫ

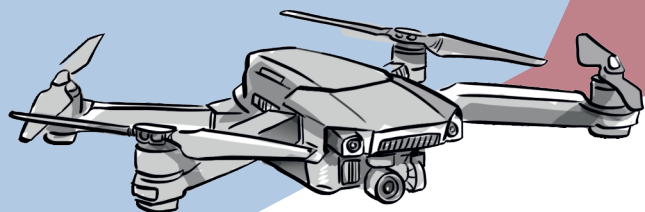
БПЛА порождает целое облако осколков, которые движутся с огромной скоростью.



При этом осколки могут быть как частями самой бомбы или ракеты, так и фрагментами зданий, сооружений, техники, осколками стекла, камнями. Любой небольшой предмет от взрыва разгоняется до большой скорости и имеет невероятную поражающую способность и радиус этого поражения.

Современные авианалёты зачастую корректируются в реальном времени при помощи современных средств наблюдения.

Операторы БПЛА очень часто принимают фотоаппаратуру за оружие, а простые ручные предметы за ПЗРК, и наносят по ним удар.



## ОБЯЗАТЕЛЬНЫЕ ТРЕБОВАНИЯ БЕЗОПАСНОСТИ:

Укрытие должно быть минимально углубленным и находиться подальше от сооружений, которые могут обрушиться.

Иди к траншее или канаве глубиной 1-2 метра на открытом месте.

- ▶ Спрятавшись в укрытие, ложись и обхвати голову руками.
- ▶ Приоткрой рот – это убережет тебя от контузии.
- ▶ Считай взрывы. После 100-го взрыва обстрел точно закончится.
- ▶ Считай минуты. Это отвлекает, и ты сможешь ориентироваться в ситуации: артиллерийский обстрел длится максимум двадцать минут, авианалет – еще меньше.

**НЕЛЬЗЯ ПОСЛЕ ОКОНЧАНИЯ  
ОБСТРЕЛА ПОДНИМАТЬ С ЗЕМЛИ  
НЕЗНАКОМЫЕ ПРЕДМЕТЫ.**

Авиабомба, ракета или снаряд могут быть кассетными! И поэтому еще более опасны!

**Телефоны  
экстренных служб:  
101, 102, 112**



# Осторожно, ОБСТРЕЛЫ!



НАЦИОНАЛЬНЫЙ  
ЦЕНТР ПОМОЩИ  
ПРОПАВШИМ И ПОСТРАДАВШИМ ДЕТЯМ  
НАЙТИРЕБЕНКА.РФ



## КЛЮЧЕВЫЕ ВОПРОСЫ:

- что же такое обстрел?
- какие укрытия надо выбирать?
- где укрываться не рекомендуется?

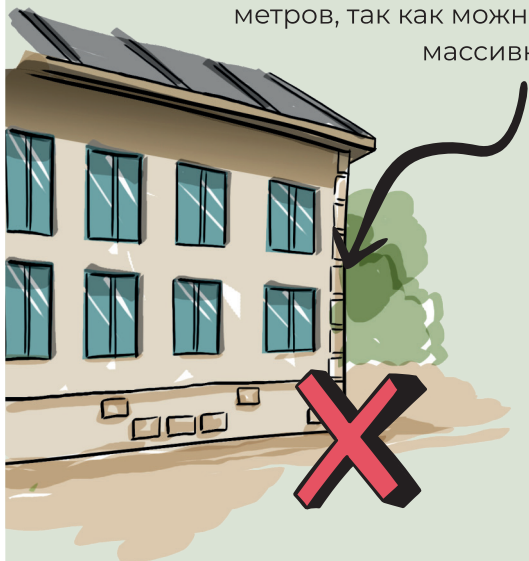


найтиребенка.рф

## МЕСТА, КОТОРЫЕ СОВСЕМ НЕ ПОДХОДЯТ ДЛЯ УКРЫТИЯ

### Подъезды любых зданий.

От многоэтажных и многоквартирных домов следует отбежать на 30-50 метров, так как можно оказаться под массивными завалами.



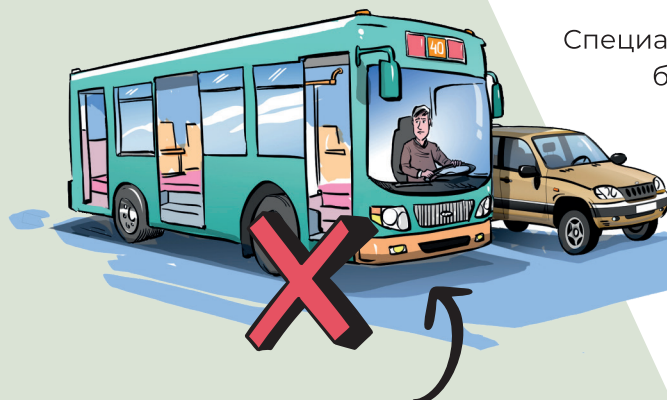
### Нельзя прятаться снаружи под стенами современных зданий.

«Бетонные коробки» легко рассыпаются, от взрывной волны сверху будет падать много стекла; это не менее опасно, чем снаряды.

### Нельзя прыгать в воду (в реку, в пруд, фонтан и т.д.).

Взрыв бомбы или боеприпаса в воде очень опасен из-за сильного гидроудара. Это может привести к тяжелой контузии.

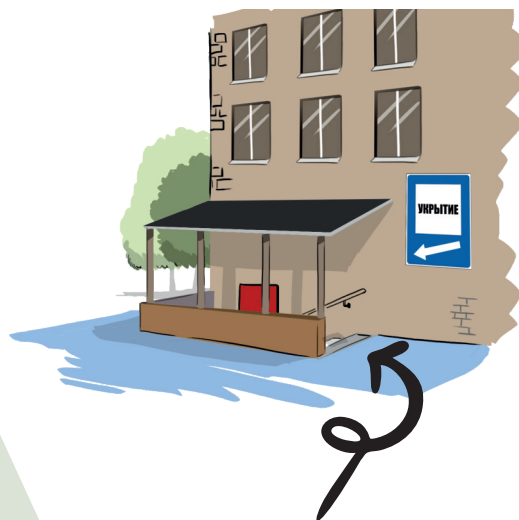
Нельзя прятаться среди контейнеров, ящиков, стройматериалов и т.п. Возникает риск гибели во внезапном пожаре.



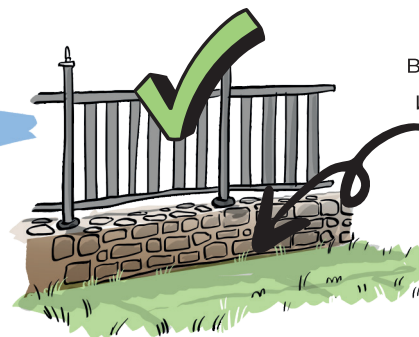
Нельзя прятаться под грузовиком или под автобусом. Есть риск взрыва бензобака.



Когда в поле зрения нет укрытия и невозможно перебежать к нему одним быстрым броском, просто ложись на землю и лежи, закрыв голову руками.



Специально оборудованные бомбоубежища.



вдоль высокого бордюра или фундамента забора

канавы, траншея или яма

## МЕСТА, КОТОРЫЕ ПОДХОДЯТ ДЛЯ УКРЫТИЯ



метро

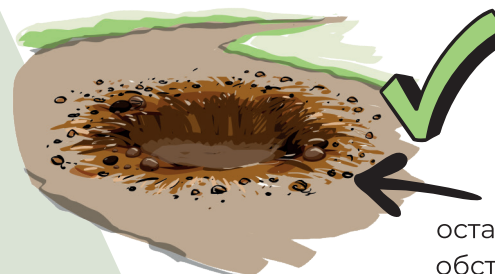
подземные переходы



смотровая яма открытого гаража канализационные трубы рядом с вашим домом, **но не газовая магистраль!**

подземное овощехранилище, силосная яма и т.п.

широкие трубы водостока под дорогой (не стоит залезать глубоко)



ямы-«воронки», оставшиеся от предыдущих обстрелов или авианалетов

